

Město Pelhřimov

Odbor hospodářský

Projekt centrum NOVA s.r.o.
Ivana Berková
Palackého 48
393 01 Pelhřimov

VÁŠ DOPIS ZNAČKY / ZE DNE
/

ČÍSLO JEDNACÍ
MPe/OH/64/2025-2

POČET LISTŮ / PŘÍLOH
1/1

VYŘIZUJE
M. Hotovec,
tel. 565 351 394
hotovec.m@mupe.cz

PELHŘIMOV
3. února 2025

Vyjádření k technické infrastruktuře

K Vaší žádosti ve věci existence inženýrských sítí ve vlastnictví Města Pelhřimov pro akci „SPORTHOTEL PELHŘIMOV - STAVEBNÍ ÚPRAVY A MODERNIZACE VNITŘNÍCH PROSTORŮ“ sdělujeme, že bližší informace k jejich existenci v místě navrhované stavby Vám podají správci, tj. Pelhřimovská vodárenská s.r.o. (<https://www.pelhřimovska.cz/vyjadeni-k-existenci-siti>), jako správce dat vodovodní a kanalizační sítě a Technické služby města Pelhřimova, p.o., jako správce veřejného osvětlení, místních komunikací a veřejné zeleně. Ve vyznačeném zájmovém území se nenachází městská datová a komunikační infrastruktura (MAN Pelhřimov).

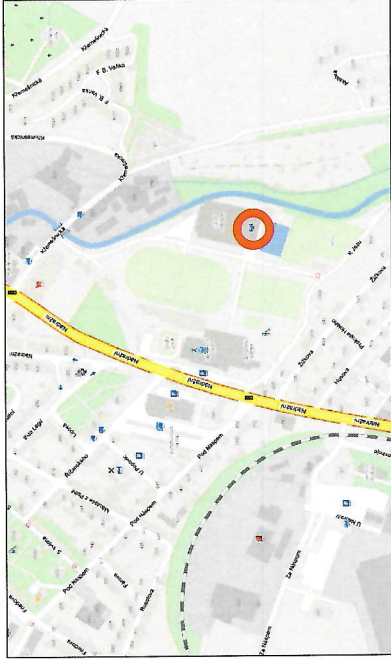
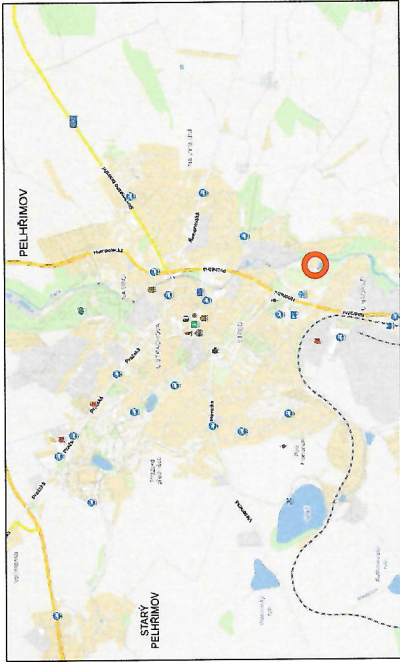
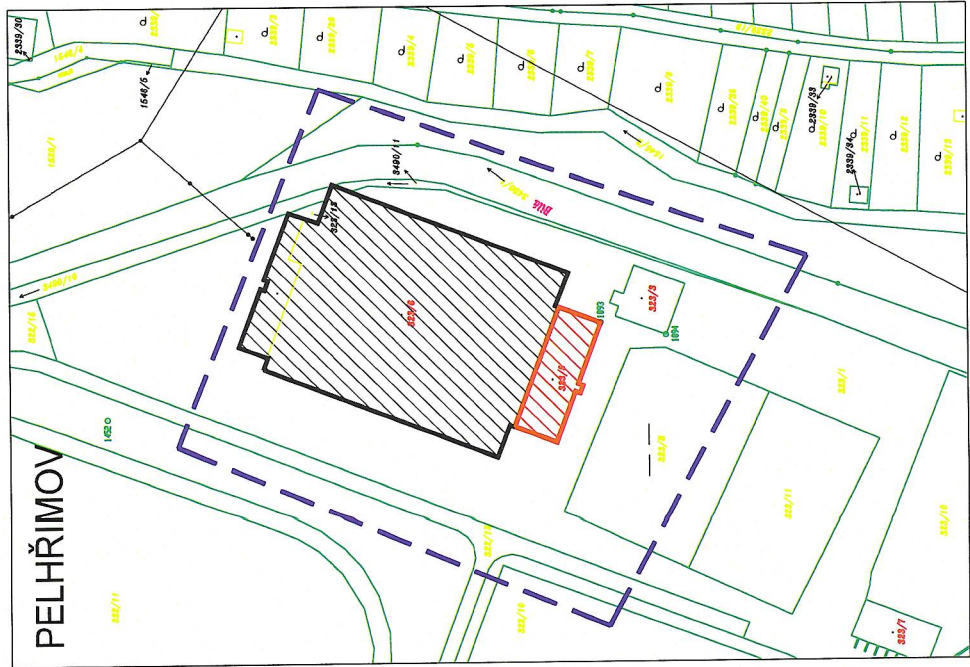
Platnost tohoto vyjádření končí rok po jeho vystavení.

S pozdravem

MĚSTO PELHŘIMOV
HOSPODÁŘSKÝ ODBOR
ÚSEK TECHNICKO SPRÁVNÍ
①

Ing. Milan Hotovec
Odbor hospodářský
MěÚ Pelhřimov

příloha: - situace se zájmovým územím



- LEGENDA**
- DOTČENÝ OBJEKT SPORTHOTELU NA ST.P.Č. 323/5 (K.O. PELHŘIMOV)
 - SOUSEDNÍ OBJEKT ZÁMĚR STADIONU NA ST.P.Č. 323/6 (K.O. PELHŘIMOV)
 - ZÁMĚR ÚZEMÍ AKCE
 - PLOCHA DOTČENÉHO OBJEKTU SPORTHOTELU VE MĚSTE PELHŘIMOV



K.Ú. PELHŘIMOV (718912)

ČÍSLO	DATUM	PRVNÍ VYDÁNÍ	POPS ZNĚN	VERZEČOVÁ	VYPRACOVAL	ING.KOT	ING.KOT	ING.KOT
0	01/2025							

PROJEKTANT MĚSTO PELHŘIMOV Masarykovo náměstí 1 393 01, Pelhřimov	PROJEKTANT DŮM PC PROJEKT CENTRUM s.r.o.	OBECNÍ PROJEKTANT PC PROJEKT CENTRUM s.r.o.
MÍSTO STAVBY: PELHŘIMOV	VYPRACOVAL: VENKREČOVÁ	AUTOR: ING.KOT
STAVBNÍ ÚŘAD: PELHŘIMOV	ZODP.PROJEKTANT: ING.KOT	ARCH. NÁVRH: PC NOVA s.r.o.
NÁZEV AKCE: SPORTHOTEL PELHŘIMOV - STAVEBNÍ ÚPRAVY A MODERNIZACE VNITŘNÍCH PROSTORŮ	FORMÁT: 3/44	DATUM: 01/2025
OBJEKT: ---	ČÁST: C. Situační výkresy	STUPĚŇ PD: DSP+DPS
OPSAH: SITUACNÍ VÝKRES ŠIRŠÍCH VZTAHŮ	Č. VÝKRESU: C1.	Č. PŘÍLOHY: ---

POZNÁMKA: LZE SLOUŽIT JAKO PŘÍLOHA K DOKUMENTACI STAVBY O BLO. VÝKRES Č. JEDNÁČKA MÁŽE BÝT DOPROVÁZEN NEBO DŮM JINÝM ZPŮSOBEM ROZŠÍŘENÍM POUZE PO PŘEDLOŽENÍ SOHLASU AUTORA.